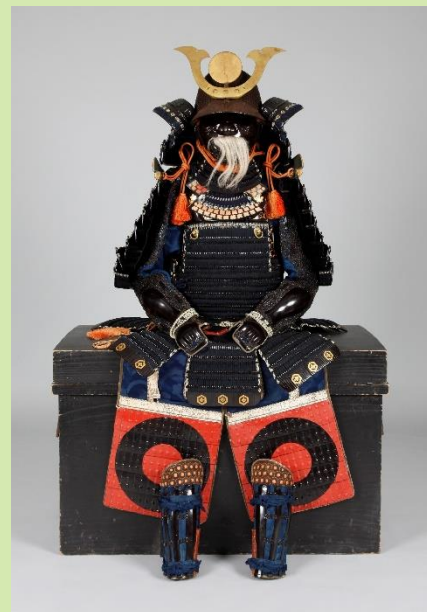




諏訪市史跡 千野家老家墓地



諏訪市有形文化財  
千野家老家甲冑



諏訪市有形文化財  
小丸山古墳出土品

※会場の都合により展示は一部のみとなります。

諏訪市教育委員会  
生涯学習課文化財係  
0266-52-4141 (内線 582)

11月3日(水・祝)は、  
入館無料です

(会場)  
諏訪市博物館  
諏訪市中洲神宮寺 171-2  
0266-52-7080  
休 館:10/25、11/1.4.8.15.22.24  
開館時間:午前9時~午後5時  
(入館は4時30分)  
入 館 料:一 般 310 円  
小中学生 150 円  
(諏訪地方在住、在学の小中学生は無料)



令和3年

10月23日(土)~11月28日(日)

指定文化財展

# 未来に伝えよう 諏訪市の文化財

— 豊田 編 —

## 未来へ残していきたい身近な文化財

史跡や建物、絵画などの市内の指定文化財を上諏訪、四賀、中洲、豊田、湖南に分けて、展示及び写真パネルで紹介いたします。今年度は、古来より諏訪の治世に関わった有力者の痕跡や、いまでは失われつつある平坦部農漁村の原風景や水郷の面影を残す豊田地区を取り上げます。



### 文化財保護強調週間

毎年1月1日から7日までの1週間は、文化財保護強調週間です。期間中、文化財に親しむことを目的に、歴史的建造物や美術工芸品などの特別公開、文化財ウォーク、伝統芸能の発表など、様々な行事が全国各地で開催されています。