

諏訪湖 — 自然・人・未来 —

特別展

開催期間…令和5年5月27日(土)～7月17日(月祝)



御秋原画(左) 諏訪市有形文化財 八鏡神社所有・当館寄託



博物館HP

SCM 諏訪市博物館
Suwa City Museum

〒392-0015 長野県諏訪市中洲171-2
TEL.0266-52-7080 FAX.0266-52-6990
<https://suwacitymuseum.jp> E-mail suwamu@city.suwa.lg.jp

- 開館時間 / 午前9時～午後5時(入館は4時30分まで)
- 休館日 / 月曜日・祝日の翌日
- 入館料 / 一般310円・小中学生150円(団体20名以上 一般200円・小中学生100円)
諏訪地方在住・在学の小中学生は無料。
- 交通案内 / JR上諏訪駅よりバス・タクシー利用(バス約30分「上社」下車)、
JR茅野駅よりタクシー利用で約15分、中央道諏訪ICより車で5分



特別展

諏訪湖 —自然・人・未来—

諏訪湖は諏訪圏域の住民憩いの場所であり、観光客にも人気の行楽地です。

豊かな自然環境と多様な生物などを育み、また、人々の暮らしとも密接に関わってきました。

本展では湖の成立や変遷にふれながら、漁具などの生業に関わる道具、

景勝地として描かれた絵画、湖底にある曾根遺跡の出土品などを展示します。

また、現在行われているさまざまな環境保護政策などの取り組みについても紹介します。

主な展示資料

- 御枕屏風(市有形文化財 八剣神社所有・当館寄託)
- 曾根遺跡出土品(国登録有形文化財 藤森栄一蒐集品)
- 漁具(シヨレン、權、投網など)

展示解説

6月10日(土)・7月8日(土)

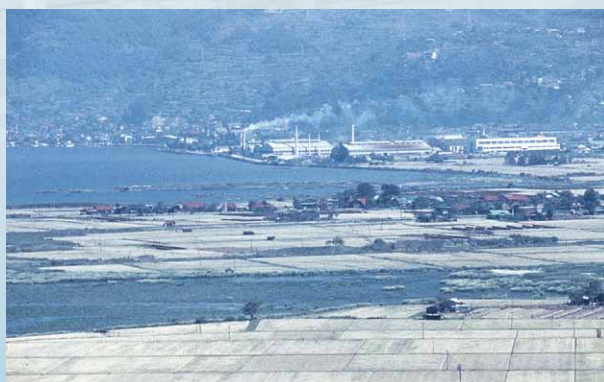
申込不要

時間 午後1時30分～2時



さまざまな漁具 (昭和16年撮影)

曾根遺跡出土石鏃 (国登録有形文化財 藤森栄一蒐集品)



波のエゴと工業地 (昭和30年代末～40年代前半 藤森栄一撮影)

縄文時代の漁網の石錘 (十二ノ后遺跡)



諏訪城遠望図 (渡辺斧蔵 筆)